

# 카카오톡 스토어 톡딜 대표이미지&상품명 가이드

2022.11 Update

kakao talk store

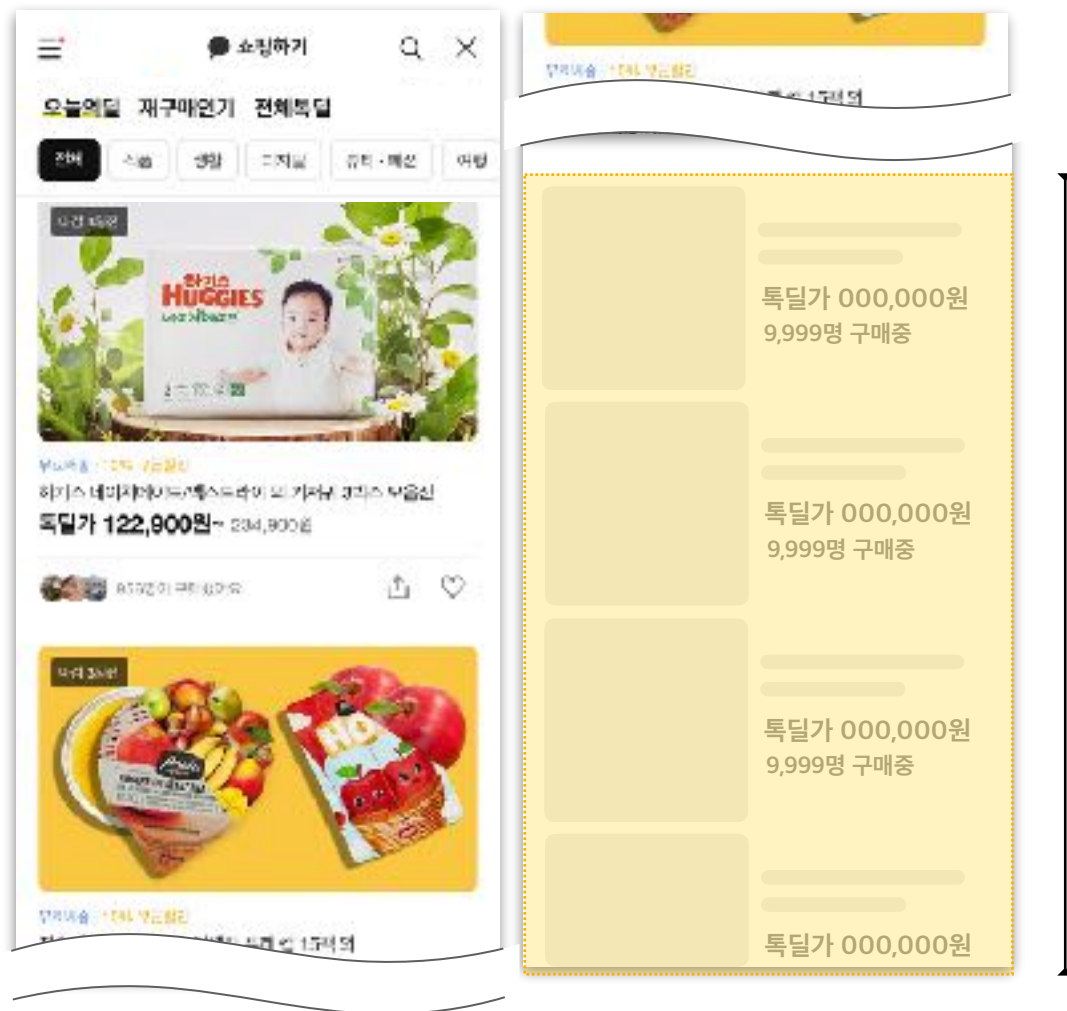
## 목차

1. 톡딜 상품 대표이미지/상품명 노출영역 안내
2. 톡딜 상품 대표이미지 제작 가이드
3. 톡딜 상품 대표이미지 제작 시 유의사항
4. 톡딜 상품명 권장가이드
5. 톡딜 상품명 제한사항(\*중요)

# 1. 특딜 상품 대표이미지/상품명 노출영역 안내 > 쇼핑하기

- 특딜 선정된 상품은 카카오톡 쇼핑하기 홈 & 쇼핑탭 & DAUM의 여러 영역에 노출됩니다.
- 단, 사용자 선호도나 상품 랭킹에 따라 일부 영역에만 노출될 수 있으며 영역별 가이드에 맞지 않는 상품은 노출이 제한될 수 있습니다.
- **(Tip)** 사용자 디바이스 환경 및 지면별로 노출되는 상품명 글자 수가 상이하니 제품과 브랜드 정보를 명확하게 전달하기 위해서는 가이드 준수가 필요합니다.

## 쇼핑하기 홈



**상품 썸네일** : 판매자센터에서 설정한 상품 대표이미지 1:1 비율로 노출  
**상품명** : 판매자센터에서 설정한 상품명 2줄 노출 후 말 줄임

# 1. 특딜 상품 대표이미지/상품명 노출영역 안내 > 카카오톡 쇼핑탭/DAUM

- 특딜 선정된 상품은 카카오톡 쇼핑하기 홈 & 쇼핑탭 & DAUM의 여러 영역에 노출됩니다.
- 단, 사용자 선호도나 상품 랭킹에 따라 일부 영역에만 노출될 수 있으며 영역별 가이드에 맞지 않는 상품은 노출이 제한될 수 있습니다.
- **(Tip)** 사용자 디바이스 환경 및 지면별로 노출되는 상품명 글자 수가 상이하니 제품과 브랜드 정보를 명확하게 전달하기 위해서는 가이드 준수가 필요합니다.
- 카카오톡 쇼핑탭/DAUM 지면에서는 쇼핑하기 홈에 내부 제작이미지/카피로 노출되는 상품도 등록 시 설정한 **대표이미지/상품명**으로 노출됩니다.

카카오톡 > 쇼핑탭

DAUM '특딜' 검색결과

DAUM 앱 > 쇼핑탭

←→

상품 썸네일 : 상품 대표 이미지 1:1 비율 노출

상품명 : 약 20자 노출 후 말줄임

상품 썸네일 : 상품 대표 이미지 1:1 비율 노출

상품명 : 약 10자 노출 후 말줄임

## 2. 특딜 상품 대표이미지 제작 가이드

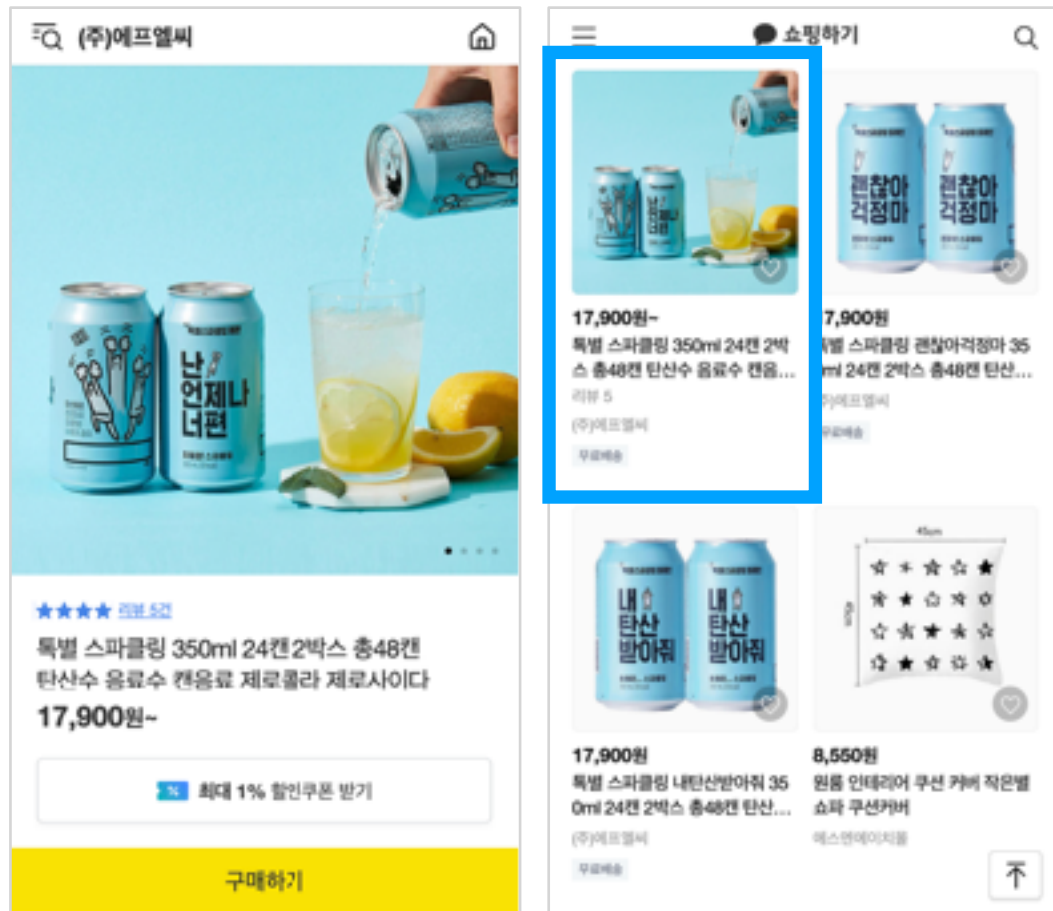
- 쇼핑하기 전시영역 기본 노출 비율인 1:1로 제작을 권장합니다.
- 판매상품이 가장 잘 나온 단일 컷을 편집 없이 순수 원본이미지 그대로 사용을 권장하며, 실제 판매하는 제품이미지만 사용합니다.
- 스토어/브랜드 로고 이미지는 명시된 디자인 가이드를 준수하여 사용합니다.
- 해당 가이드에 맞지 않는 상품은 특딜탭 및 쇼핑하기 등의 전시 영역에서 노출이 제한될 수 있습니다.

<p>이미지 사이즈</p>	<p>1:1비율 <b>750 x 750px (권장)</b></p>	<p>파일 포맷</p>	<p>PNG, JPG, JPEG / 용량 10MB 이하</p>
<p>이미지 예시</p>	<div style="text-align: center;">  <p>750px</p> <p>750px</p> <p>1:1 비율 - 정사각형 이미지</p> </div>		

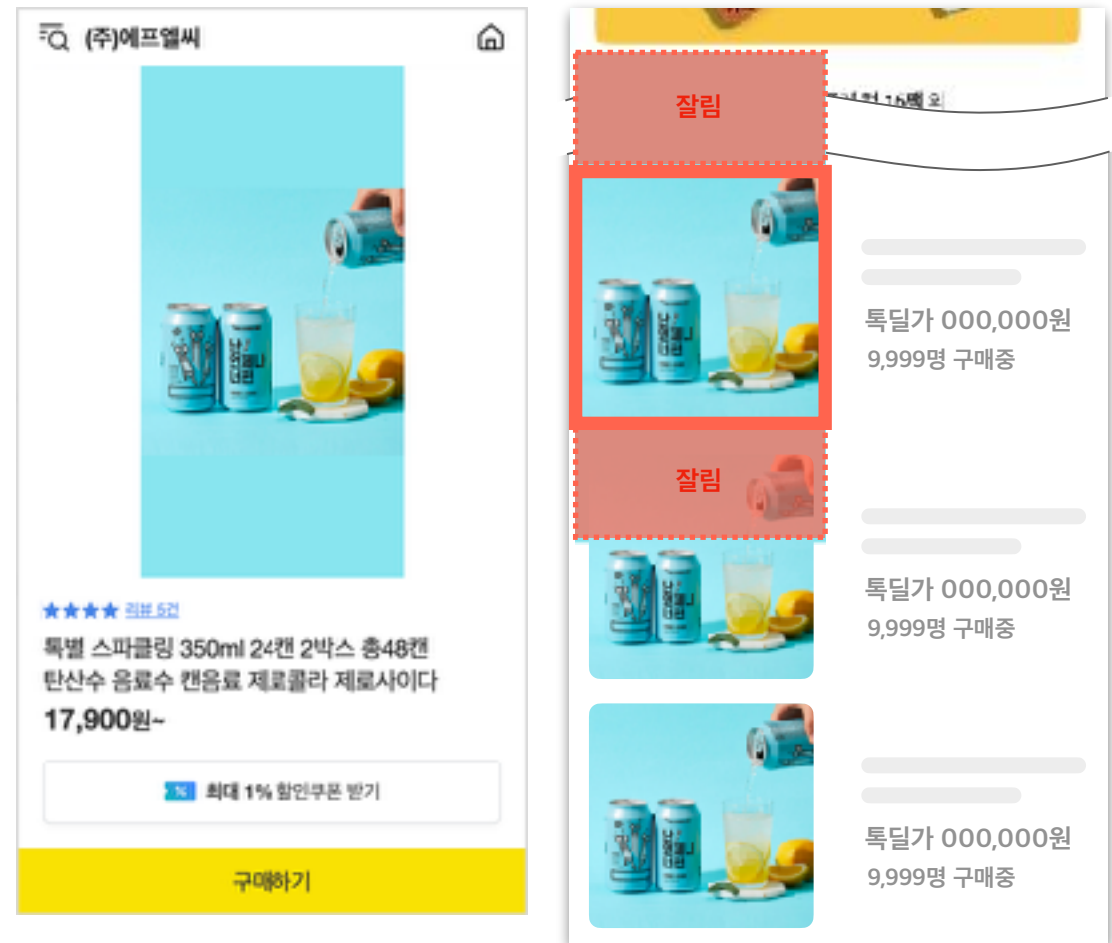
# 1:1 비율 이미지 사용 권장

- 기본 가이드에 명시된 사이즈로 올릴 때 화면에 가장 예쁘게 보여요.
- 가이드와 사이즈가 다를 시 상품 목록에서 이미지가 일부 잘려보일 수 있습니다.

 **GOOD!**



 **이미지가 잘려보일 수 있습니다.**



## 스토어/브랜드 로고 사용가이드

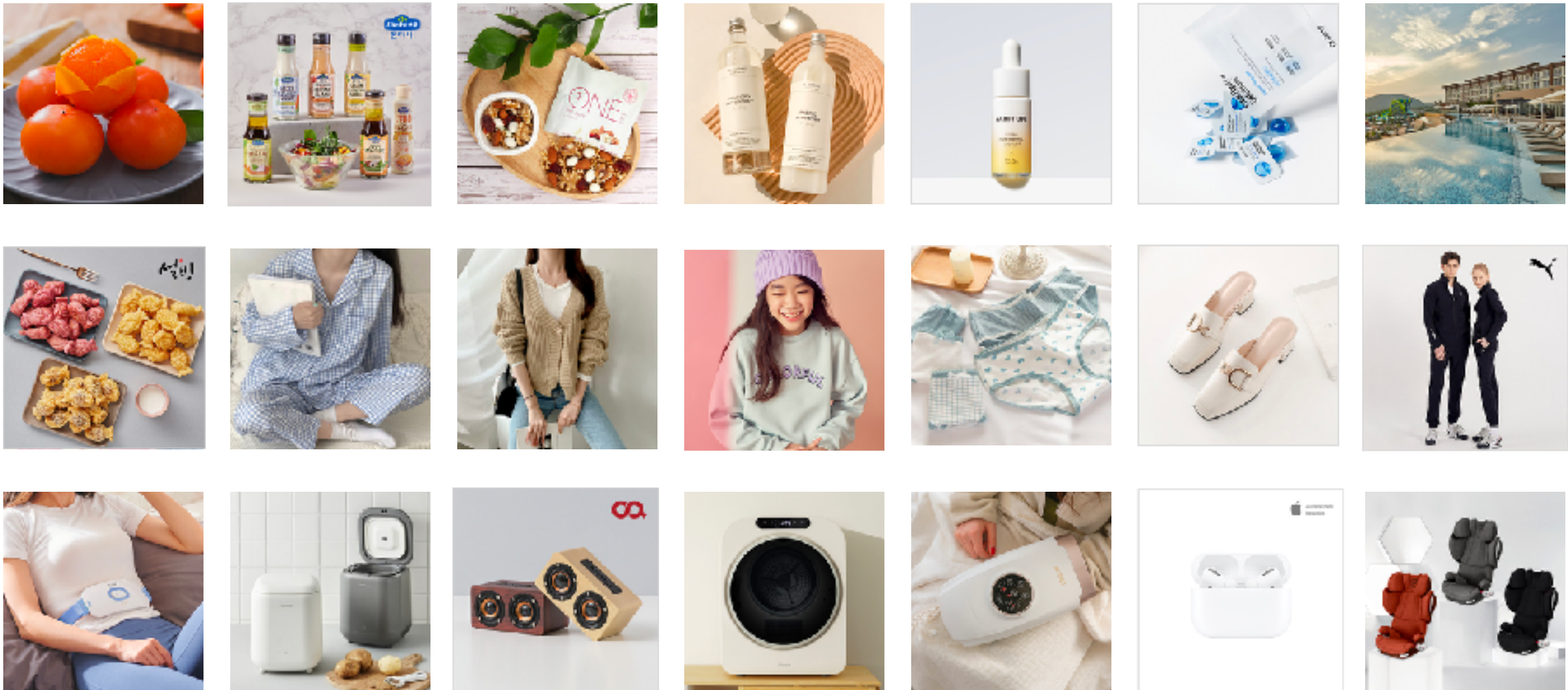
- 스토어/브랜드 로고 및 공식인증 레이블은 명시된 위치/사이즈를 준수하여 사용합니다.
- 로고는 대표이미지의 우측 상단 위치에 1개만 사용 가능합니다. (2개 이상 사용 불가)
- 해당 가이드에 맞지 않는 상품은 쇼핑하기 등의 전시 영역에서 노출이 제한될 수 있습니다.

로고 사이즈	권장 사이즈 : <b>166 X 58px</b> 이내 최대 가로 사이즈 : <b>208px</b> 최대 세로 사이즈 : <b>88px</b>	적용 위치	대표이미지 우측 상단 가로 여백 <b>40px</b> 세로 여백 <b>44px</b>
이미지 예시	<div data-bbox="653 962 1415 1719"></div> <p data-bbox="908 1739 1163 1780">로고 적용한 경우</p> <div data-bbox="1602 962 2486 1590"></div> <p data-bbox="1923 1622 2252 1663">로고 위치 여백 가이드</p>		



## 베스트 사례 모음 🍷

- 판매상품을 분명히 인지할 수 있는 깔끔한 단일컷으로 고객의 시선을 끈 사례입니다.
- 깔끔한 이미지는 다양한 상품이 전시되는 목록에서 더욱 빛을 발합니다.
- 디자인 가이드를 준수한 로고 사용으로 고객에게 제품과 브랜드 정보를 명확하게 전달합니다.





### 3. 특딜 상품 대표이미지 제작 시 유의사항

- 아래 해당하는 이미지는 특딜 및 쇼핑하기 전시 영역에서 노출이 제한될 수 있습니다.

1	기본 가이드에 명시된 사이즈가 아닌 경우
2	분할컷, 누끼, 합성 등으로 이미지가 복잡하여 판매상품을 인지하기 어려운 경우
3	디자인 가이드에 맞지 않은 스토어/브랜드 로고를 사용한 경우
4	스토어/브랜드 로고 외 글씨, 색상바, 텍스트바 등 다른 디자인 요소가 포함된 경우
5	상품이 구겨지거나 일부 잘려보이는 등 이미지 품질이 낮은 경우
6	출처가 불분명한 이미지를 사용하는 경우
7	선정성이 높은 이미지를 사용하는 경우

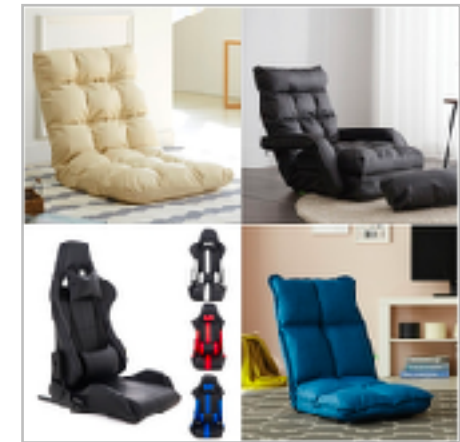
## 복잡한 이미지를 사용하지 않습니다.

- 분할컷, 누끼, 합성 등으로 이미지가 복잡하면 판매상품을 인지하기 어렵습니다.
- 가이드에 맞지 않는 상품은 쇼핑하기 등의 전시 영역에서 노출이 제한될 수 있습니다.

✓ **상품의 인지가 쉽습니다.**



✗ **판매하는 상품이 무엇인지 인지가 어렵습니다.**



## 스토어/브랜드 로고는 가이드를 준수합니다.

- 스토어/브랜드 로고는 명시된 위치/사이즈를 준수하여 사용합니다.
- 가이드에 맞지 않는 상품은 쇼핑하기 등의 전시 영역에서 노출이 제한될 수 있습니다.

### ✔ 가이드에 맞게 로고 사용



### ✘ 가이드에 맞지 않는 로고 사용 금지



로고 2개 사용



로고 좌측 상단 위치



합성컷, 색상표 포함



로고 가운데 상단 위치



# 스토어/브랜드 로고 외 디자인 요소를 포함하지 않습니다.

- 스토어/브랜드 로고 외 인증마크, 글씨, 색상바, 텍스트바 등 다른 디자인 요소를 넣을 경우 상품에 대한 인지가 어렵습니다.
- 가이드에 맞지 않는 상품은 쇼핑하기 등의 전시 영역에서 노출이 제한될 수 있습니다.

✔ **상품이미지와 로고만 사용**



✘ **상품이미지, 로고 외 디자인 요소 포함 금지**



분할컷, 색상표 포함



분할컷, 텍스트 포함



테두리, 디자인 요소 포함



텍스트 포함

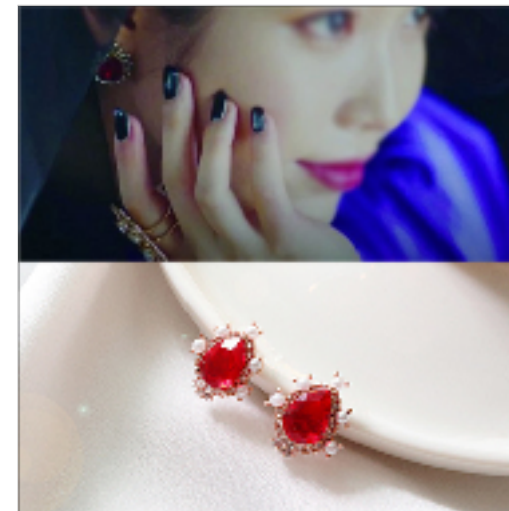
## 출처가 불분명한 이미지를 사용하지 않습니다.

- 초상권, 상표권 등 지적재산권을 침해하는 이미지는 사용할 수 없습니다.
- 연예인이나 유명인 사진, 기사나 잡지 이미지, 타 브랜드 및 타사 이미지를 무단으로 사용할 수 없습니다.
- 단, 권리 주체자의 사전 동의를 받고, 관련 서류를 제출한 이미지에 한해 사용 가능합니다.

### ✘ 인터넷 기사 이미지 사용 불가



### ✘ 방송 캡처 이미지 사용 불가



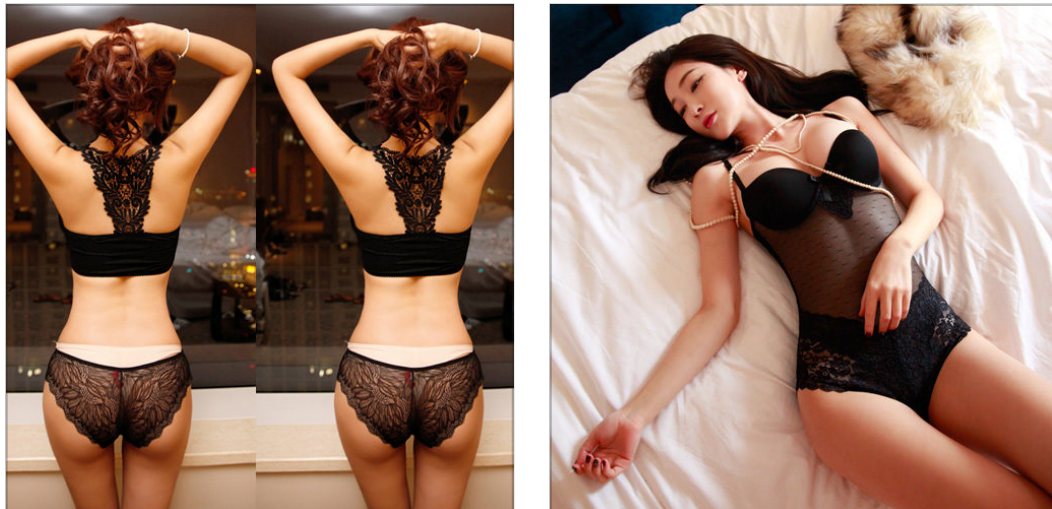
- 이 사례에 해당하는 경우 쇼핑하기 등의 전시 영역에서 적발 즉시 노출이 제한될 수 있습니다.



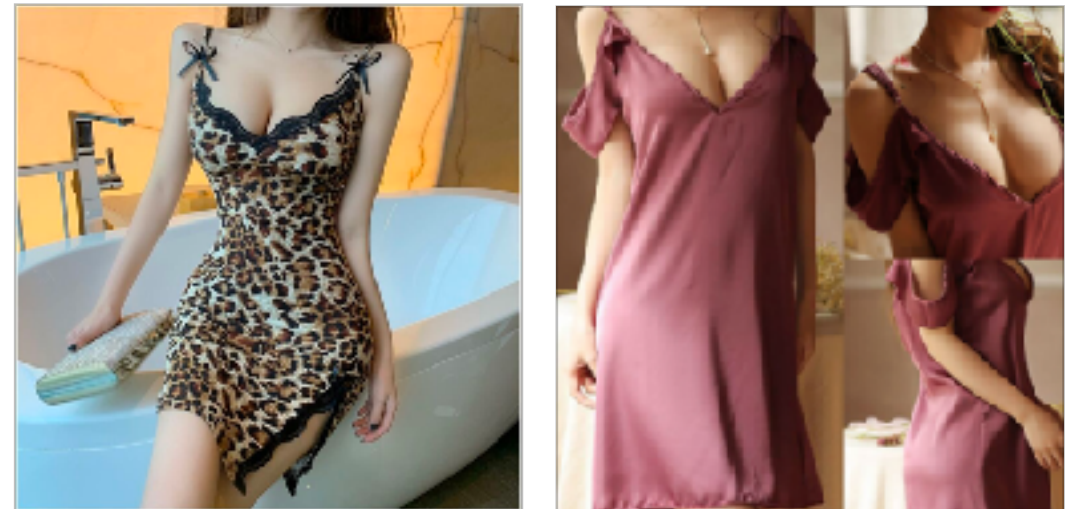
## 선정적인 이미지를 사용하지 않습니다.

- 특정 신체 부위를 과도하게 강조하거나 성적 호기심을 불러일으키는 이미지는 사용하지 않습니다.
- 개인정보 유포 및 사생활 침해가 우려되는 이미지도 사용할 수 없습니다.
- 타인에게 불쾌감이나 혐오감을 줄 수 있는 이미지도 사용이 불가합니다.

### ✘ 노출 수위가 높고, 선정적인 포즈 이미지 사용 불가



### ✘ 특정 신체부위 강조된 이미지 사용 불가






- 이 사례에 해당하는 경우 쇼핑하기 등의 전시 영역에서 적발 즉시 노출이 제한될 수 있습니다.



## 4. 특딜 상품명 권장가이드

- 특딜 선정 시 노출되는 영역에서 사용자가 상품을 인지하게 쉽게 가이드에 따라 작성이 필요합니다.
- 가이드에 맞지 않는 상품은 특딜 선정 후에도 특딜 및 쇼핑하기 전시 영역에서 노출이 제한될 수 있습니다.

특딜 상품명 권장사항	상품명 앞단 띄어쓰기 포함 25자 내 주요정보 포함 (최대 글자 수 띄어쓰기 포함 50자)		
상품명 구성 예시	브랜드 상품 (구성이 명확한 가공식품/생활/가전/뷰티/유아)	스포츠/의류 브랜드 상품 모음	비브랜드 상품
	브랜드명+상품명+구성(개수/용량)+증정품	브랜드명 + 대표상품 및 카테고리	상품명+구성(개수/용량)+증정품
	 <p><b>특딜가 00,000원</b>                      폰타나 전자레인지용 수프 10봉 골러담기+크루통증정                      리뷰 1,424 · 만족도 97%                      폰타나 공식스토어                      875</p>	 <p><b>특딜가 00,000원~</b>                      NIKE 쉐투얼 조거팬츠 코렌이테러 NSW 스무시 그루 울털 남여공용 리뷰 180 · 만족도 94% 수이트올림 14</p> <p><b>특딜가 00,000원~</b>                      아디다스,푸아 운동화인기 BEST 무용, TD 디올 7 아디스트로 14</p>	 <p><b>특딜가 00,000원~</b>                      슈퍼푸드 아보카도 통과 10개립/2세트구미 시리몬 증정                      리뷰 12 · 만족도 100%                      참드레비                      1,057</p>

## 5. 특딜 상품명 제한사항(\*중요)

- 특딜 선정 상품은 아래와 같은 상품명 제한 가이드가 적용됩니다.
- 가이드에 맞지 않는 상품은 특딜 선정 후에도 특딜 및 쇼핑하기 전시 영역에서 노출이 제한될 수 있습니다.

제한 사항		제한 예시
1	상품명 앞단 브랜드명 외 괄호 특수문자 제한	<p>상품명 앞쪽에는 [ ], ( ) 등 괄호 특수문자 <b>입력 불가</b> 단, [브랜드/스토어명] 형태 예외적 허용</p> <p><b>[특별](단독구성)</b> 스파클링 탄산수 플레인 24입 -&gt; 수정 예시 : [특별] 스파클링 탄산수 플레인 24입 단독구성</p>
2	할인율/혜택정보 입력 순서 제한	<ul style="list-style-type: none"> <li>• 증정품/쿠폰혜택/1+1 등은 상품명 <b>뒤쪽으로 입력</b></li> <li>• '무료배송'/'배송비무료' 문구 <b>뒤쪽으로 입력</b></li> <li>• 할인율 및 상품 가격 입력 지양(할인 종료 시 자동 변동되어 사용자 혼란을 야기할 수 있음)</li> </ul> <p><b>24% 할인</b> 특별 스파클링 탄산수 24입 <b>4,900~</b> -&gt; 수정 예시 : 특별 스파클링 탄산수 24입 최대할인</p>
3	모델명 입력 순서 제한	<ul style="list-style-type: none"> <li>• VSSA956A3 과 같은 검색용 모델명 <b>뒤쪽으로 입력</b></li> </ul> <p>특별 <b>V2033N4</b> 스파클링 탄산수 플레인 24입 -&gt; 수정 예시 : 특별 스파클링 탄산수 플레인 24입 V2033N4</p>
4	낚시성 문구 입력 제한	<ul style="list-style-type: none"> <li>• 조건부 사은품 입력 시 <b>조건 명시</b> (ex. 리뷰 작성 시 쿠폰 증정)</li> <li>• 대표구성 외 일부 옵션에만 해당하는 혜택일 경우 <b>입력 제한</b>(ex. 일부 옵션만 1+1 상품일 경우 입력 불가)</li> <li>• 실제 제품 혜택과 다른 경우 <b>입력 제한</b></li> </ul> <p>특별 스파클링 탄산수 24입 + <b>쿠폰 증정</b> -&gt; 수정 예시 : 특별 스파클링 탄산수 플레인 24입(리뷰 작성 시 쿠폰 증정)</p>

**감사합니다.**

kakaotalk store