

# 카카오톡 스토어 상품 대표이미지 가이드

2024.03 Update

kakao talk store

# 목차

01. 대표이미지란?

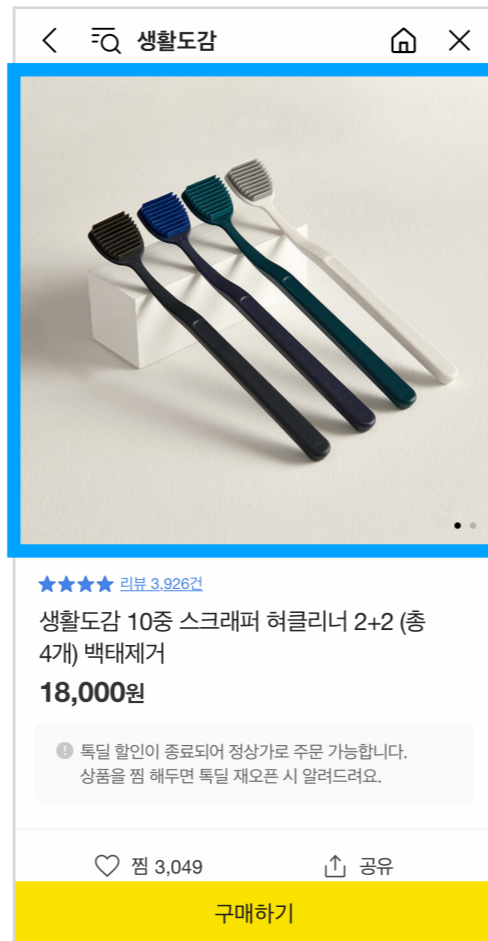
02. 대표이미지 제작 가이드

02. 대표이미지 제작 시 유의사항

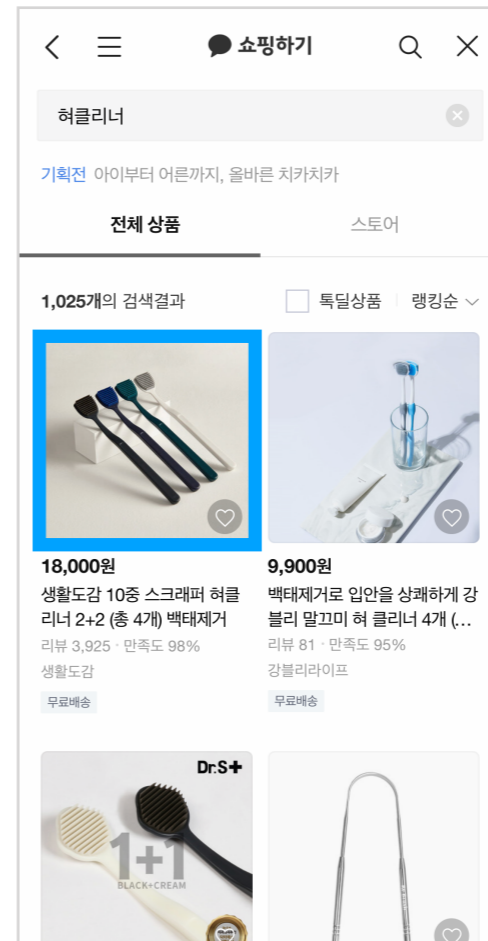


# 01. 대표 이미지란?

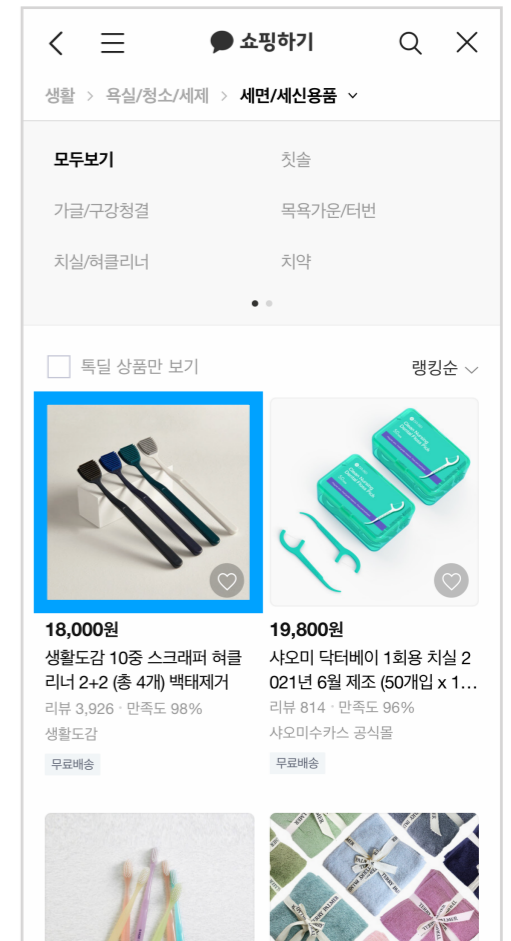
상품 판매를 위한 목록과 상세페이지에 노출되는 이미지로 고객들에게 판매하는 제품의 **대표적인 이미지**입니다.



상품 상세



검색결과



상품 리스트

## 02. 대표 이미지 제작 가이드

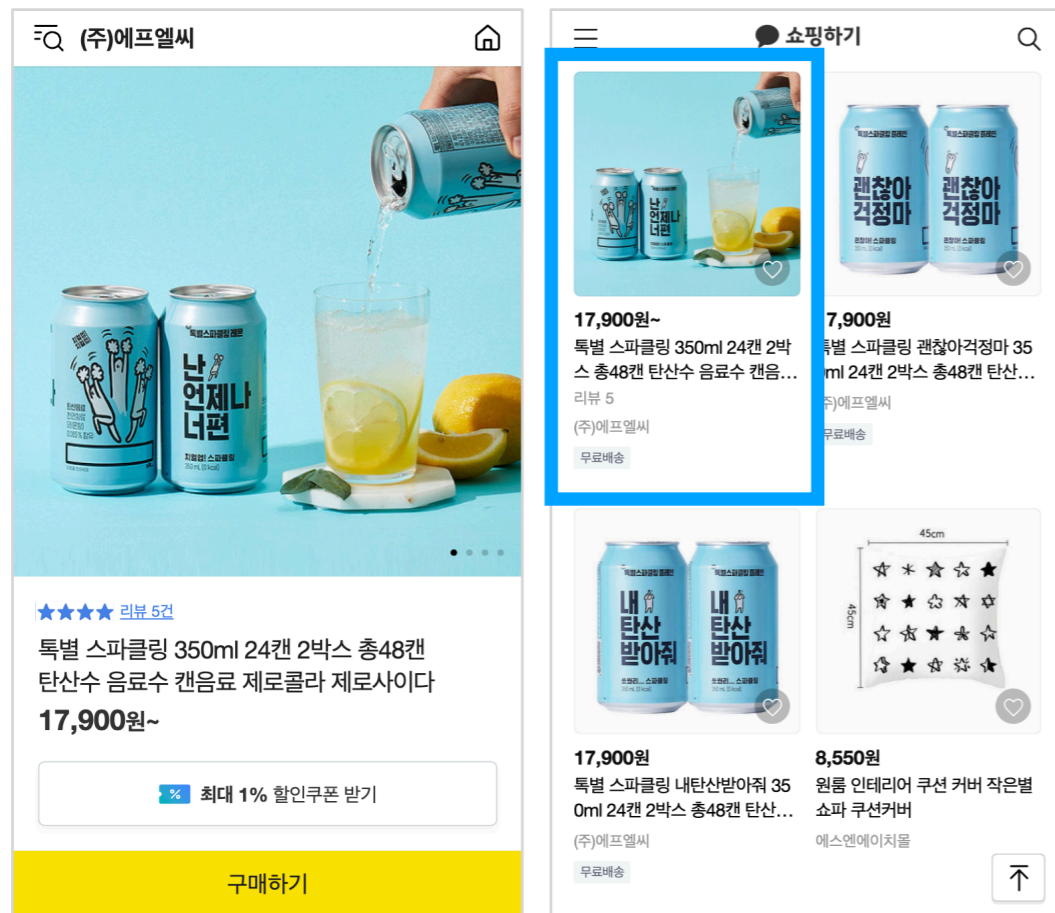
- 이미지 형태에 따라 1:1 또는 3:4로 노출 비율을 설정할 수 있습니다.
- 판매 상품이 가장 잘 나온 단일컷을 편집 없이 순수 원본 이미지 그대로 사용을 권장하며, 실제 판매하는 제품 이미지만 사용합니다.
- 스토어/브랜드 로고 이미지는 명시된 디자인 가이드를 준수하여 사용합니다.
- 해당 가이드에 맞지 않는 상품은 쇼핑하기 등의 전시 영역에서 노출이 제한될 수 있습니다.

<p>이미지 사이즈</p>	<p>1:1비율 <b>750 x 750px (기본)</b> 3:4비율 <b>750 x 1000px</b></p>	<p>파일 포맷</p>	<p>PNG, JPG, JPEG / 용량 10MB 이하</p>
<p>이미지 예시</p>	<div style="display: flex; justify-content: space-around; align-items: center;"> <div style="text-align: center;">  <p>750px</p> <p>750px</p> <p>1:1 비율 - 정사각형 이미지</p> </div> <div style="text-align: center;">  <p>750px</p> <p>1000px</p> <p>3:4 비율 - 직사각형 이미지</p> </div> </div>		

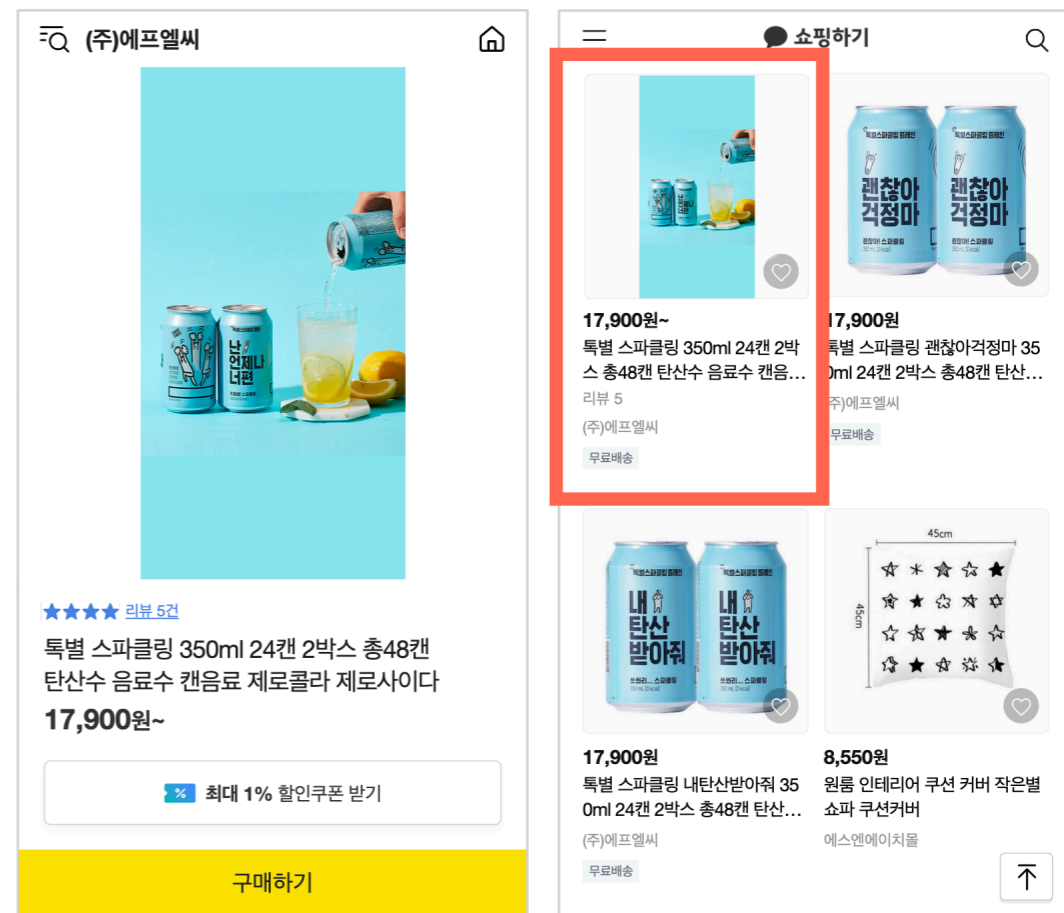
# 좋은 이미지의 기본, 사이즈!

- 기본 가이드에 명시된 사이즈로 올릴 때 화면에 가장 예쁘게 보여요.
- 가이드와 사이즈가 다를 시 상품 목록에서 이미지가 일부 잘려 보이거나 상품 상세 화면에서 여백이 생길 수 있습니다.

 **GOOD!**



 **이미지가 잘려보이거나, 여백이 생깁니다.**



# 스토어/브랜드 로고 사용가이드

- 스토어/브랜드 로고는 명시된 위치/사이즈를 준수하여 사용합니다.
- 로고는 대표 이미지의 우측 상단 위치에 1개만 사용 가능하며 사은품/혜택 표기와 중복 노출할 수 없습니다.
- 해당 가이드에 맞지 않는 상품은 쇼핑하기 등의 전시 영역에서 노출이 제한될 수 있습니다.

<b>로고 사이즈</b>	권장 사이즈 : <b>166 X 58px</b> 이내 최대 가로 사이즈 : <b>208px</b> 최대 세로 사이즈 : <b>88px</b>	<b>적용 위치</b>	대표이미지 우측 상단 가로 여백 <b>40px</b> 세로 여백 <b>44px</b>
<b>이미지 예시</b>	 <p>로고 적용한 경우</p> <p>로고 위치 여백 가이드</p>		



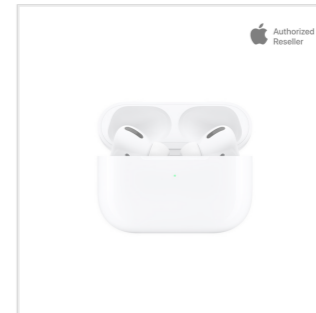
# 사은품 이미지 사용가이드

- 사은품, 1+1 등의 사은품/구매 혜택 표기는 명시된 위치/사이즈를 준수하여 사용합니다.
- 대표 이미지의 우측 상단 위치에 1개만 사용 가능하며, 로고와 중복 노출할 수 없습니다.
- 해당 가이드에 맞지 않는 상품은 쇼핑하기 등의 전시 영역에서 노출이 제한될 수 있습니다.

로고 사이즈	권장 사이즈 : <b>235 X 235px</b> 이내 최대 가로 사이즈 : <b>235px</b> 최대 세로 사이즈 : <b>235px</b>	적용 위치	대표이미지 우측 상단 가로 여백 <b>32px</b> 세로 여백 <b>32px</b>
이미지 예시	 <p>사은품 혜택 적용한 경우</p>		 <p>이미지 위치 여백 가이드</p>

# 베스트 사례 모음 👍

- 판매 상품을 분명히 인지할 수 있는 깔끔한 단일 컷으로 고객의 시선을 끈 사례입니다.
- 깔끔한 이미지는 다양한 상품이 함께 보이는 지면에서 더욱 빛을 발합니다!!
- 디자인 가이드를 준수한 로고 사용으로 고객에게 제품과 브랜드 정보를 명확하게 전달합니다.



## 03. 대표이미지 제작 시 유의사항

- 아래 해당하는 이미지는 쇼핑하기 전시 영역에서 노출이 제한될 수 있습니다.

1	기본 가이드에 명시된 사이즈가 아닌 경우
2	분할 컷, 누끼, 합성 등으로 이미지가 복잡하여 판매 상품을 인지하기 어려운 경우
3	스토어/브랜드 로고와 사은품이 디자인 가이드에 맞지 않는 경우
4	스토어/브랜드 로고, 사은품 외 인증 마크, 글씨, 색상바, 텍스트바 등 다른 요소가 포함된 경우
5	상품이 왜곡되거나 일부 잘려 보이는 등 이미지 품질이 낮은 경우
6	출처가 불분명한 이미지를 사용하는 경우
7	선정성이 높은 이미지를 사용하는 경우



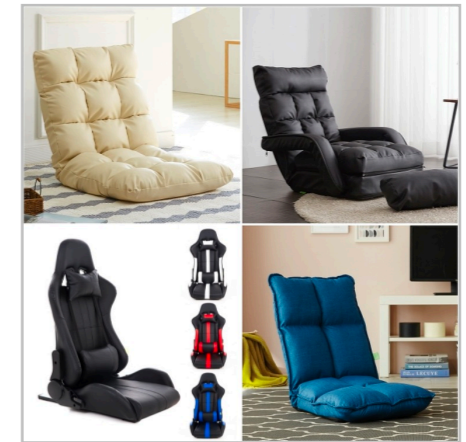
# 복잡한 이미지를 사용하지 않습니다.

- 분할 컷, 누끼, 합성 등으로 이미지가 복잡하면 판매 상품을 인지하기 어렵습니다.
- 가이드에 맞지 않는 상품은 쇼핑하기 등의 전시 영역에서 노출이 제한될 수 있습니다.

✓ **상품의 인지가 쉽습니다.**



✗ **판매하는 상품이 무엇인지 인지가 어렵습니다.**





# 스토어/브랜드 로고는 가이드를 준수합니다.

- 스토어/브랜드 로고는 명시된 위치/사이즈를 준수하여 사용합니다.
- 가이드에 맞지 않는 상품은 쇼핑하기 등의 전시 영역에서 노출이 제한될 수 있습니다.

## ✔ 가이드에 맞게 로고 사용



## ✘ 가이드에 맞지 않는 로고 사용 금지



로고 2개 사용



로고 좌측 상단 위치



합성컷, 색상표 포함



로고 가운데 상단 위치

# 가이드 외 디자인 요소를 포함하지 않습니다.

- 스토어/브랜드 로고, 사은품 외 인증 마크, 글씨, 색상바, 텍스트바 등 다른 디자인 요소를 넣을 경우 상품에 대한 인지가 어렵습니다.
- 사은품 및 구매 혜택의 경우, 스토어/브랜드 로고와 중복되지 않게 권장된 가이드에 따라 제작합니다.
- 가이드에 맞지 않는 상품은 쇼핑하기 등의 전시 영역에서 노출이 제한될 수 있습니다.

**✓ 상품이미지와 로고만 사용**



**✗ 상품이미지, 로고 외 디자인 요소 포함 금지**



분할컷, 색상표 포함



분할컷, 텍스트 포함



테두리, 디자인 요소 포함



텍스트 포함



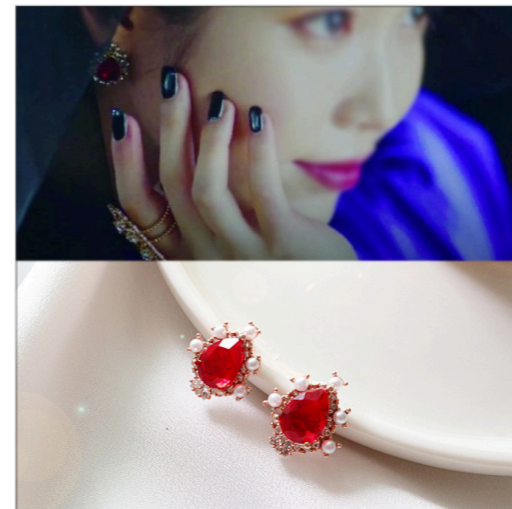
## 출처가 불분명한 이미지를 사용하지 않습니다.

- 초상권, 상표권 등 지적재산권을 침해하는 이미지는 사용할 수 없습니다.
- 연예인이나 유명인 사진, 기사나 잡지 이미지, 타 브랜드 및 타사 이미지를 무단으로 사용할 수 없습니다.
- 단, 권리 주체자의 사전 동의를 받고, 관련 서류를 제출한 이미지에 한 해 사용 가능합니다.

### ✘ 인터넷 기사 이미지 사용 불가



### ✘ 방송 캡처 이미지 사용불가

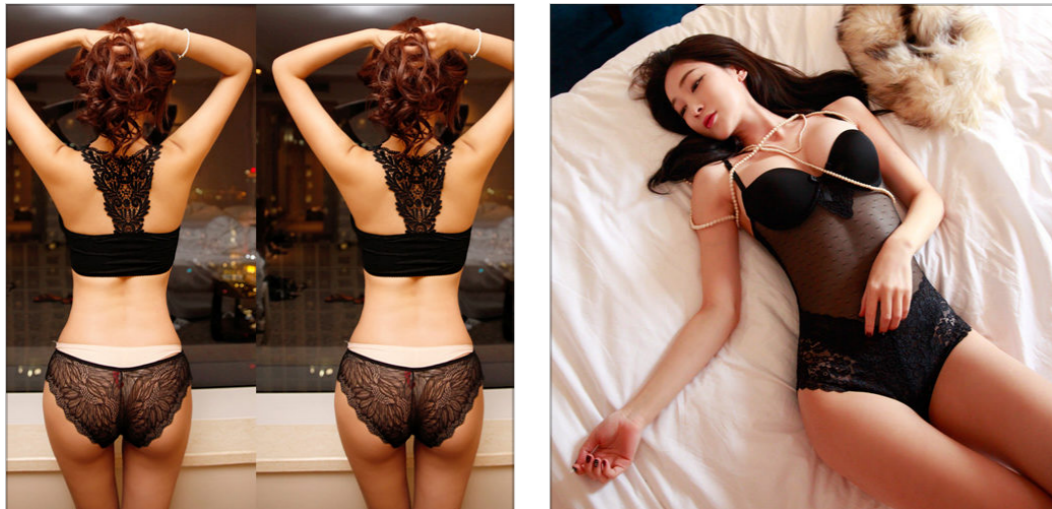


- 이 사례에 해당하는 경우 쇼핑하기 등의 전시 영역에서 적발 즉시 노출이 제한될 수 있습니다.

## 선정적인 이미지를 사용하지 않습니다.

- 특정 신체 부위를 과도하게 강조하거나 성적 호기심을 불러일으키는 이미지는 사용하지 않습니다.
- 개인정보 유포 및 사생활 침해가 우려되는 이미지도 사용할 수 없습니다.
- 타인에게 불쾌감이나 혐오감을 줄 수 있는 이미지도 사용이 불가합니다.

### ✘ 노출 수위가 높고, 선정적인 포즈 이미지 사용 불가



### ✘ 특정 신체부위 강조된 이미지 사용 불가



- 이 사례에 해당하는 경우 쇼핑하기 등의 전시 영역에서 적발 즉시 노출이 제한될 수 있습니다.

**감사합니다.**

kakaotalk store