

카카오쇼핑 LIVE

# Kakao Shopping Live 대표이미지 제작 Guide

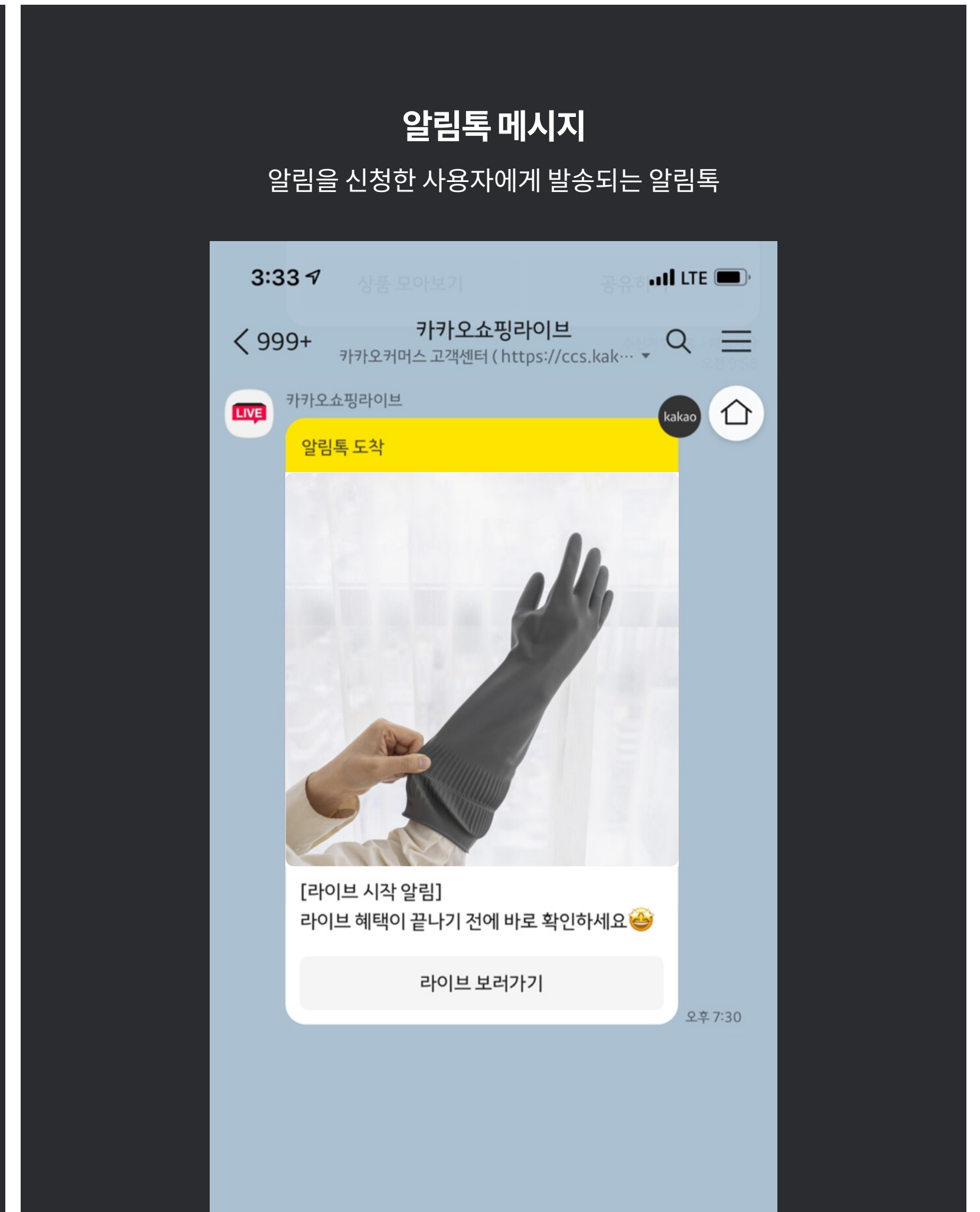
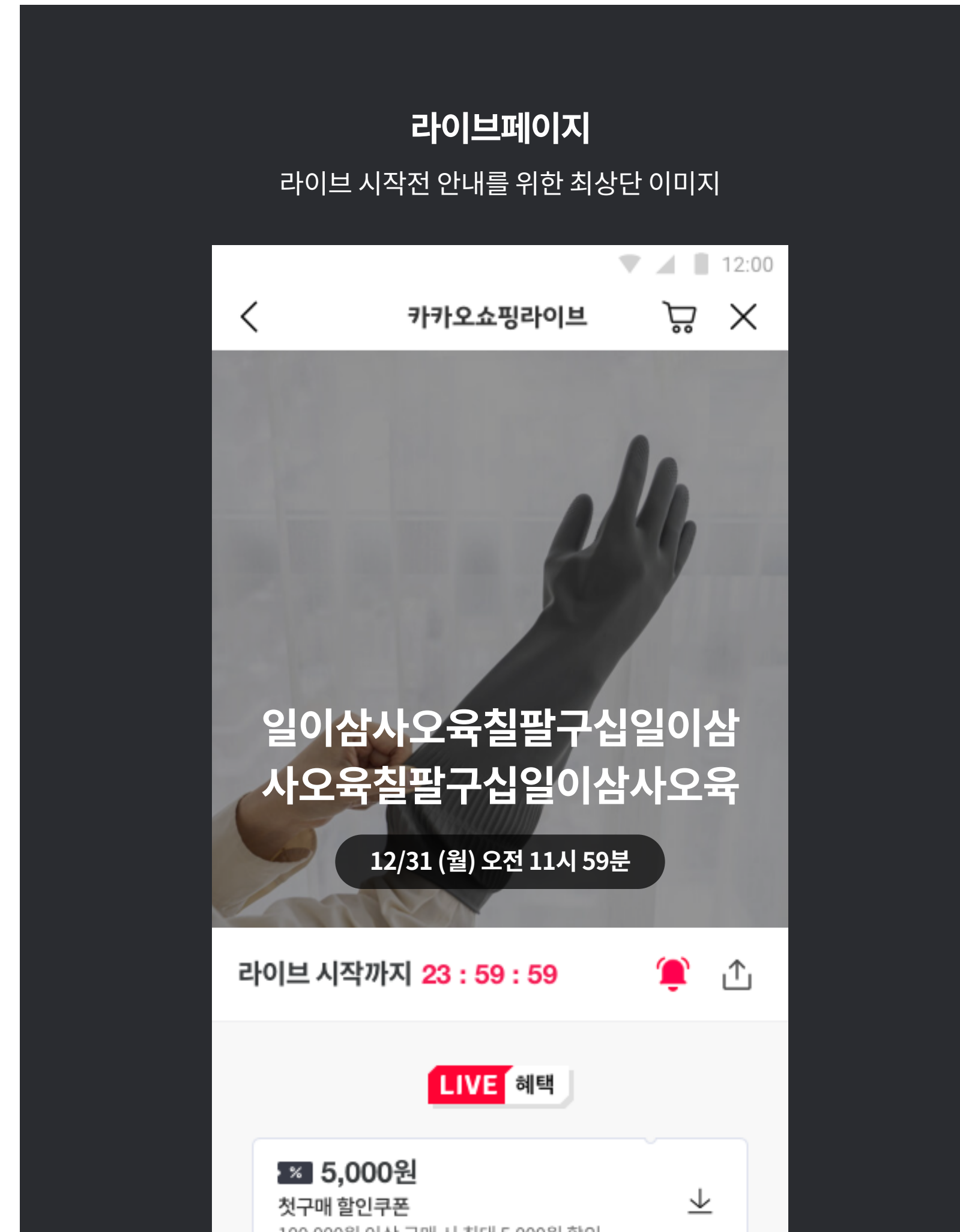
# 목차

1. 노출영역
2. 사이즈, 형식 및 배치
3. 제작 시 유의사항
4. BAD CASE 예시

# 1. 노출영역

대표 이미지 노출 영역은 다음과 같습니다.

- 1. 라이브 페이지 (라이브 시작 전 노출)
- 2. 알림톡 메시지



## 2. 사이즈, 형식 및 배치

이미지 사이즈 및 형식은 아래의 가이드에 맞게 제작해주세요.

### 1. 이미지 사이즈 및 포맷

- 이미지 사이즈 : 800 \* 800
- 이미지 용량 : 500KB이하
- 지원형식 : png, jpg, jpeg

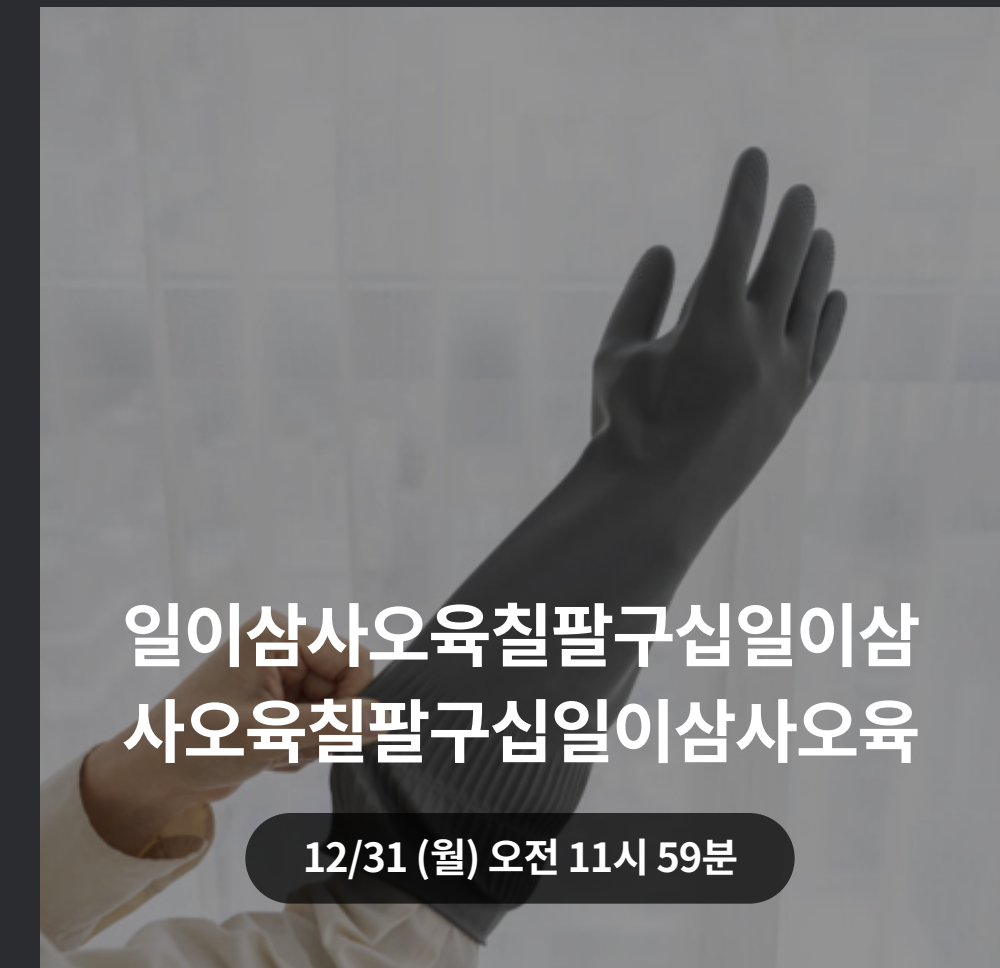
### 2. 배치 시 유의사항

- 대표. 이미지 하단에 라이브 타이틀 및 일시 정보가 노출되며, 정보의 가독성을 위해 이미지가 원본보다 어두워지므로 이 점에 유의해 주요 요소를 배치해주세요.

이미지 원본



타이틀 및 일시정보 노출 시



### 3. 제작 시 유의사항

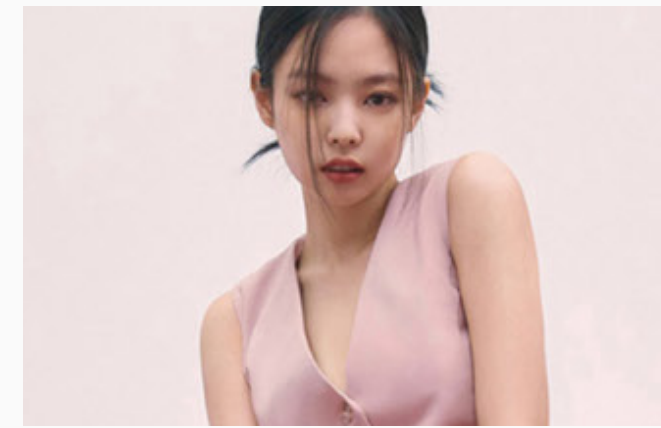
대표 이미지는 텍스트, 브랜드 로고, 워터마크, 사은품 등이 포함되지 않은 상품 및 모델 이미지만 사용 가능하며, 아래 사항에 유의하여 제작합니다.

- 판매 상품이 명확하고 주목도가 확실할 것
- 배경 없는 누끼보다는 되도록 자연스러운 연출 이미지를 사용할 것
- 과도한 노출, 설정, 인위적 합성이 없을 것
- 지정된 사이즈의 고품질 이미지를 사용할 것  
(저용량, 저해상도, 열화된 이미지를 사용하지 않을 것)

\*모델의 중요도가 높을 경우 모델 이미지를 허용합니다.  
또한, 모델과 제품의 합성이 불가피한 경우에 한해 자연스러운 합성을 허용합니다.



○



✗ 모델만으로 상품 판별이 불가능



○



✗ 주요 요소가 모호하고 낮은 집중도



○



✗ 누끼보다 자연스러운 설정/착용샷 지향



○



✗ 상품/누끼이미지의 반복적 나열



○



✗ 인위적이고 어색한 합성

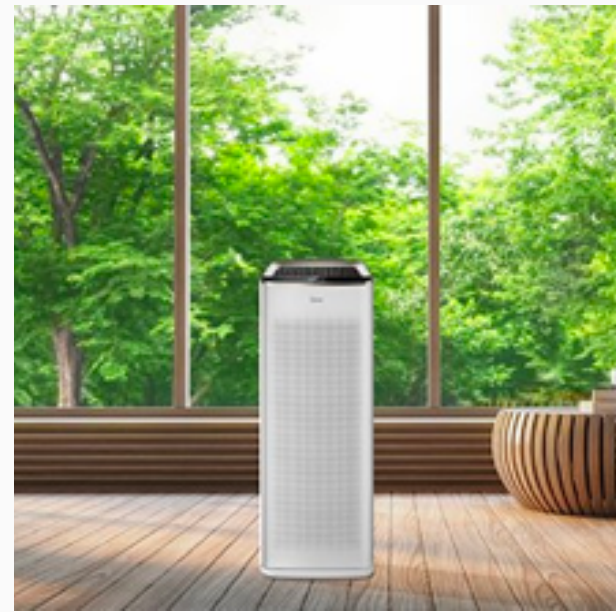
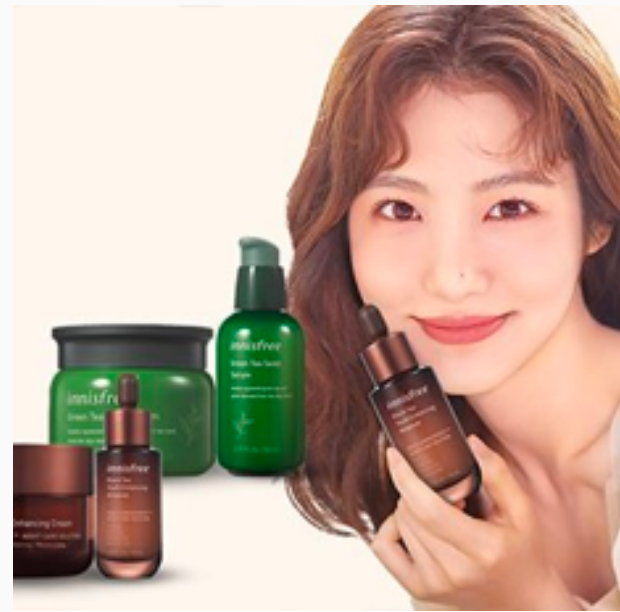


○

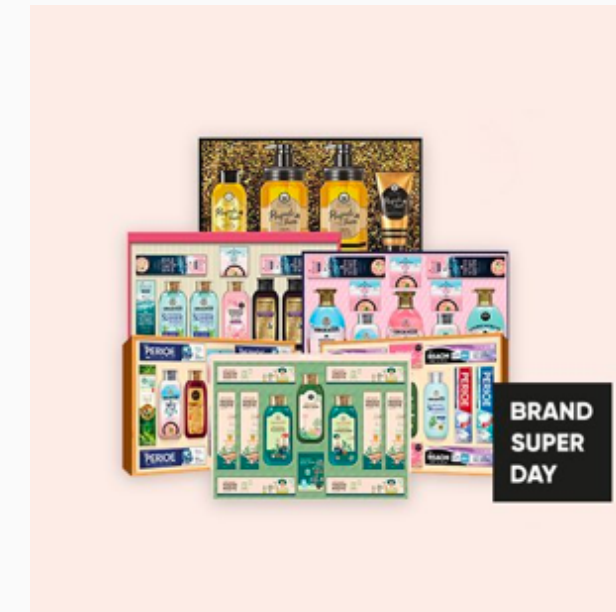


✗ 사은품, 로고, 라벨 노출 금지

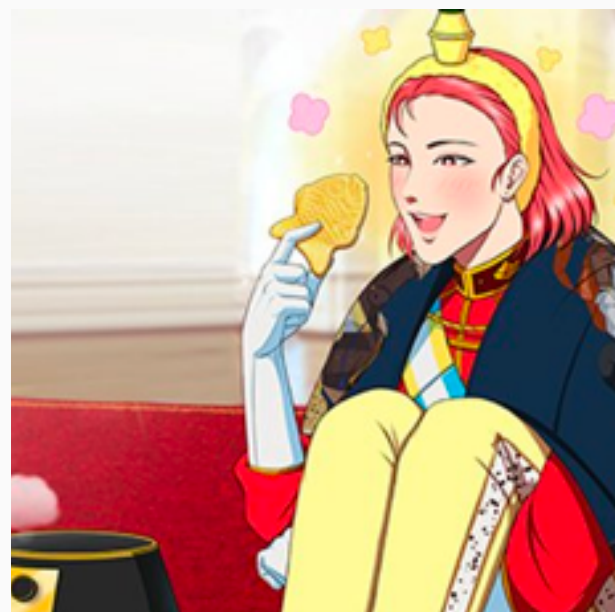
## 4. BAD CASE 예시



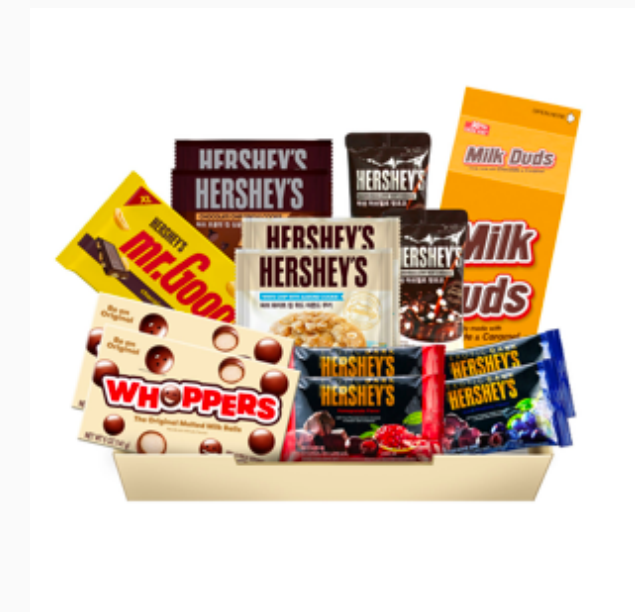
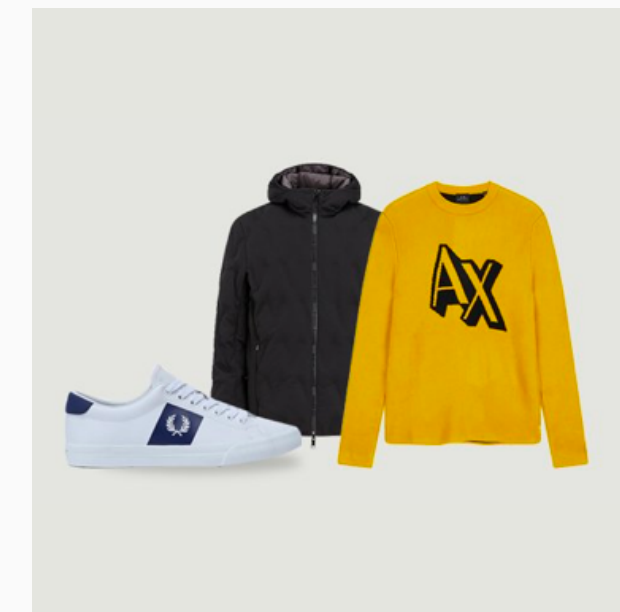
✗ 모델과 상품, 배경과 상품의 인위적이고 어색한 합성 불가능



✗ 라벨, 로고 노출, 이미지 분할 및 불명확한 크롭 불가능



✗ 일러스트레이션, 손그림 등 실사와의 어색한 결합 불가능



✗ 상품 누끼 컷만 결합된 형태 지양

**감사합니다.**